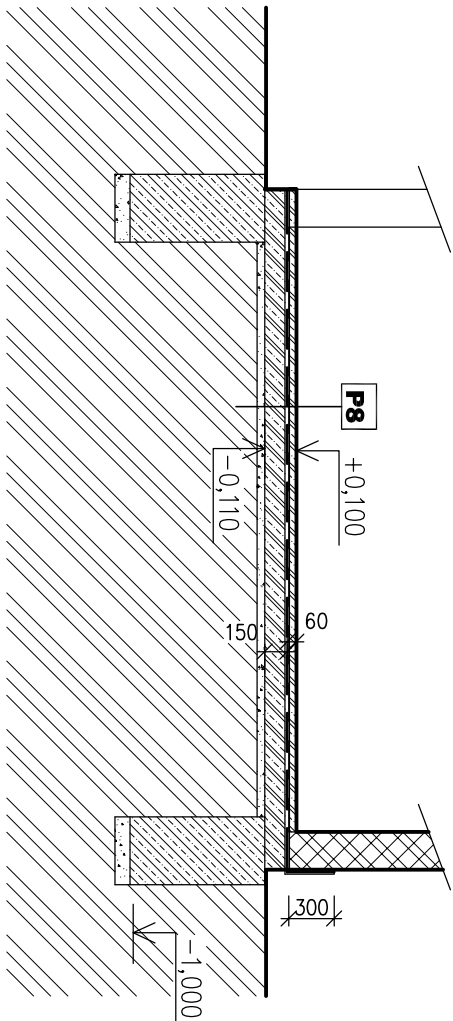


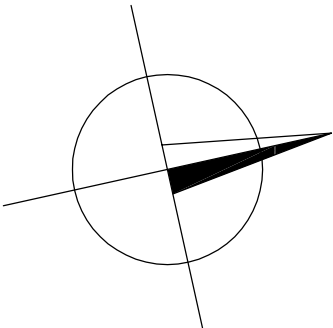
DÍLČÍ ŘEZ C-C




- POZNÁMKA:
- NOVÝ ZÁKLAD BUDE SPRÁŽEN SE STÁVAJÍCÍMI ZÁKLADY. KOTEVNÍ VÝZTUŽ R16/500/500 mm NAVRTAT A VLEPIT DO OČIŠTĚNÉHO OTVORU NA TMEL URČENÝ PRO KOTVENÍ DO DANÉHO MATERIÁLU. CELKOVÝ POČET KOTEVNÍCH PRVKŮ JE 4 ks (VŽDY VE STŘEDU ZÁKLADU).
 - PODKLADNÍ BETON TL. 120 mm Z BETONU TŘÍDY C16/20 XC2 BUDE VYZTUŽEN SÍTÍ KARI 6/150/150 mm.

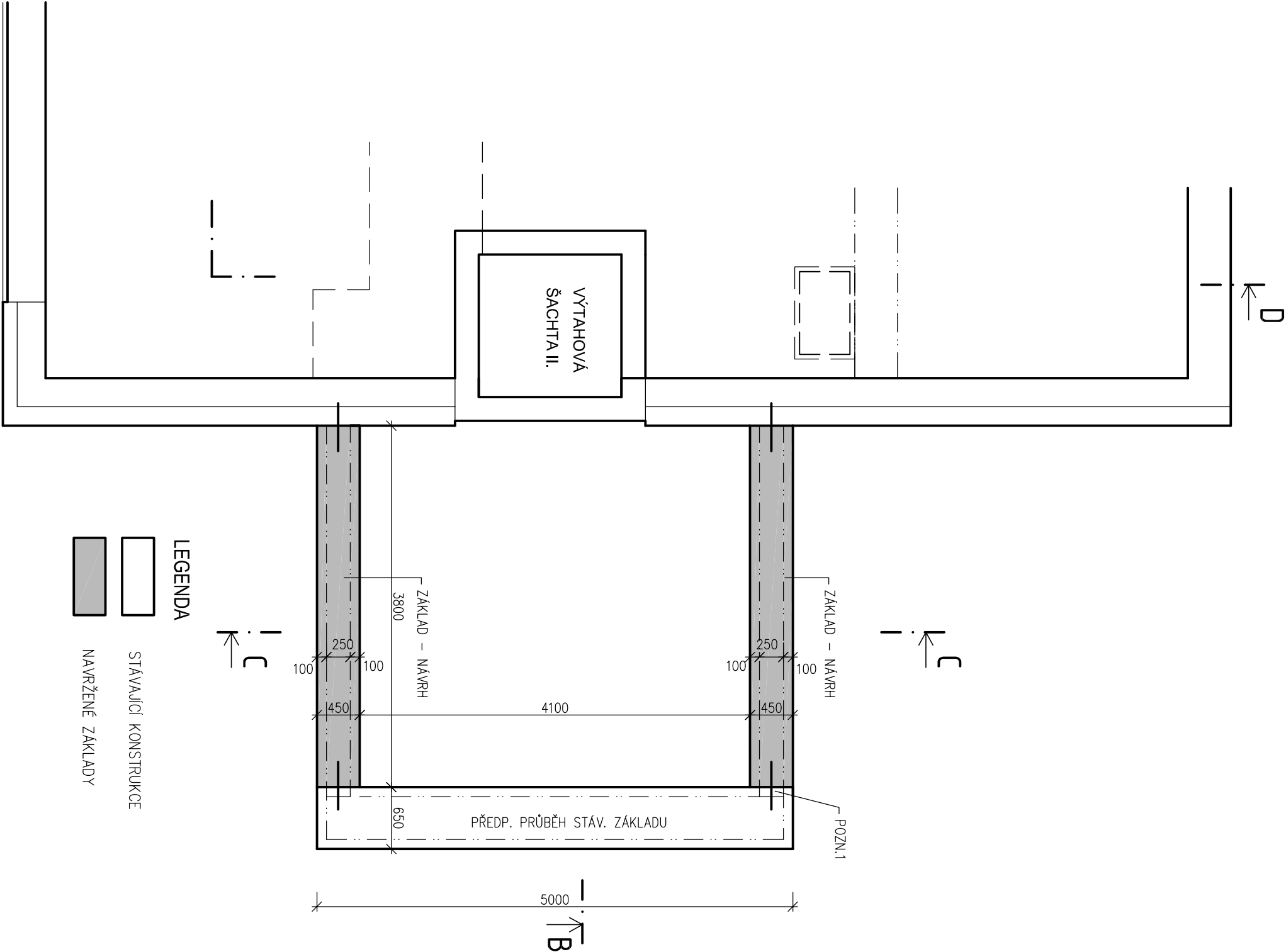
BETON: C12/15–XC2
OCEL: B500B SÍŤ KARI Ø5,5 OKA 150/150

NAVŘENO DLE: ČSN 73 1201/86, Z2, ČSN EN 206–1
KONSTRUČNICE: S3
KRYTÍ HORNÍ: 40 mm
KRYTÍ DOLNÍ: 40 mm



MIX MAX – ENERGETIKA, s.r.o.
Slevačská 11, 615 00 Brno, www.mixmaxenergetika.cz

<div>MIX MAX – ENERGETIKA, s.r.o. Slevačská 11, 615 00 Brno, www.mixmaxenergetika.cz</div>					
VED.PROJEKTU:		KONTROLOVAL:		VYPRACOVAL:	
ING. ŠTĚPÁN BRUS		ING. ŠTĚPÁN BRUS		JIRÍ JANÍK	
INVESTOR:		Město Boskovice			
STAVBA:		NB - OBNOVA KOMBINOVANÉ VÝROBY ELEKTRICKÉ ENERGIE A TEPLA Z KGJ 1x180 kW			
OBJEKT:		D 1.01 STAVEBNÍ ČÁST			
NÁZEV VÝKRESU:		FORMÁT:		2x A4	
		MĚŘÍTKO:		1:50	
NÁZEV VÝKRESU:		Č. VÝKRESU:		4	
		ZÁKLADY			



- LEGENDA
- STÁVAJÍCÍ KONSTRUKCE
 - NAVŘZENÉ ZÁKLADY